

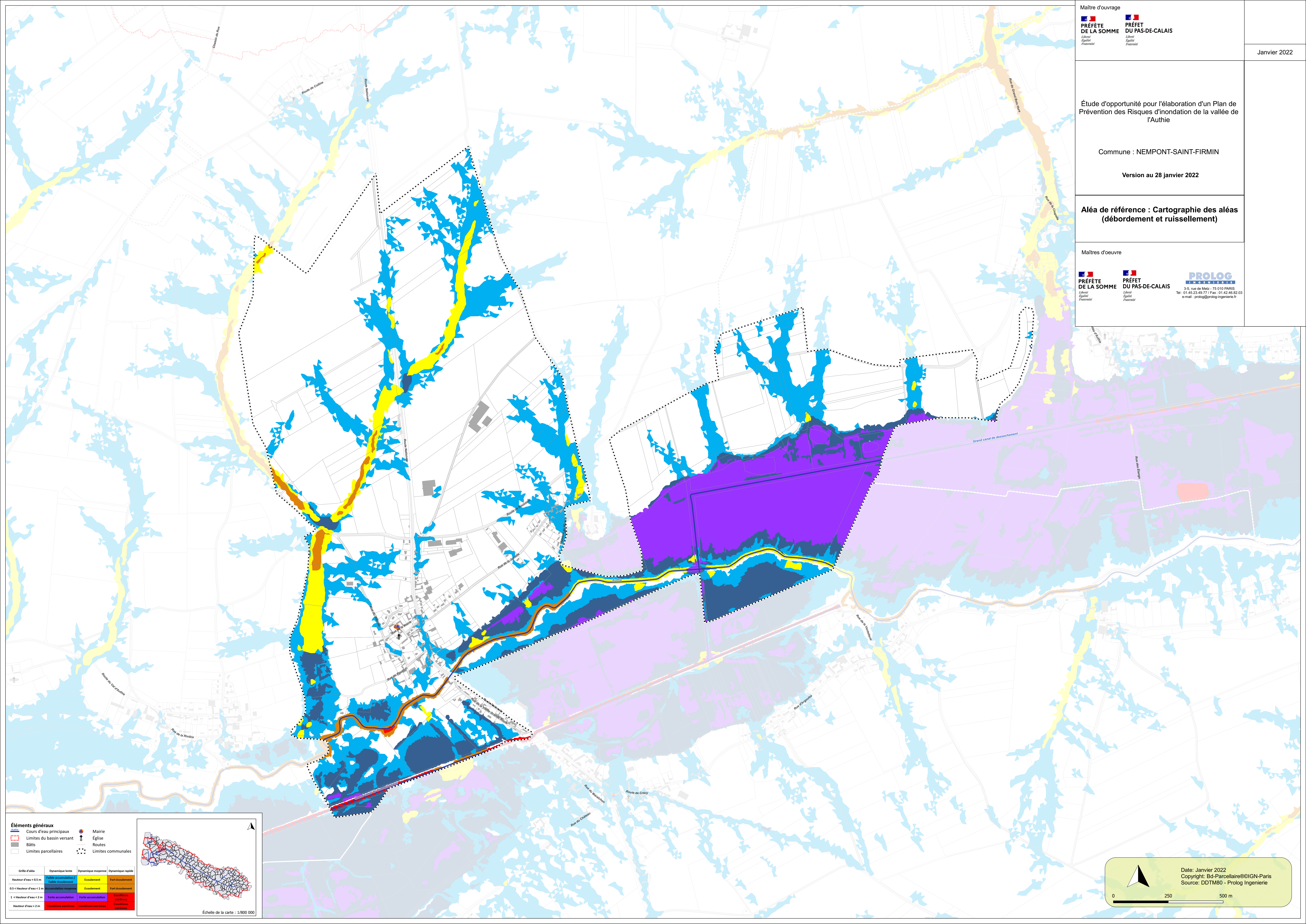
Étude d'opportunité pour l'élaboration d'un Plan de Prévention des Risques d'inondation de la vallée de l'Authie

Commune : NEMPONT-SAINT-FIRMIN

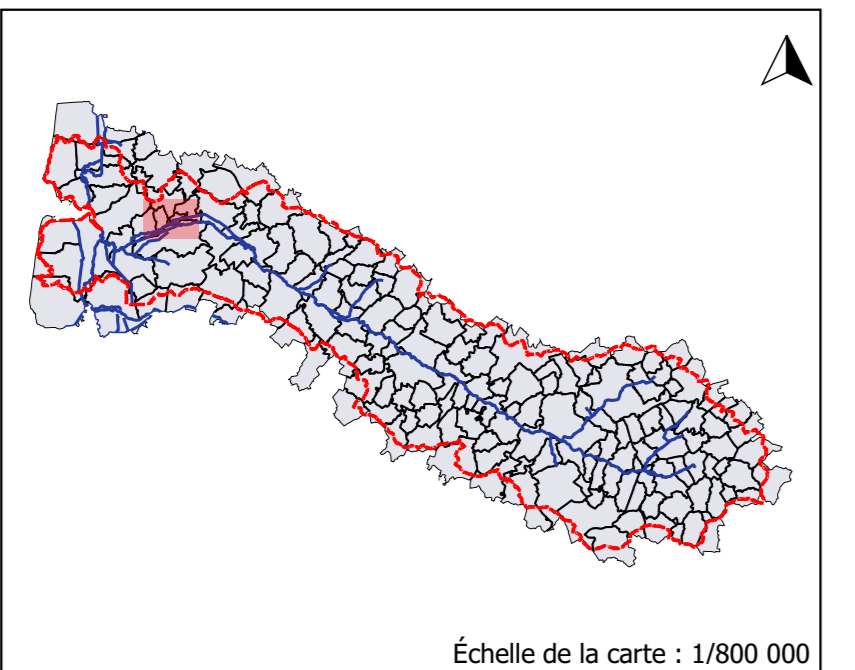
Version au 28 janvier 2022

**Aléa de référence : Cartographie des aléas (débordement et ruissellement)**

Maitres d'oeuvre



- Éléments généraux**
- Cours d'eau principaux
  - Limites du bassin versant
  - Bâts
  - Limites parcellaires
  - Mairie
  - Église
  - Routes
  - Limites communales



Grille d'aléa	Dynamique lente	Dynamique moyenne	Dynamique rapide
Hauteur d'eau < 0,5 m	Faible accumulation / Faible écoulement	Écoulement	Fort écoulement
0,5 < Hauteur d'eau < 1 m	Accumulation moyenne	Écoulement	Fort écoulement
1 < Hauteur d'eau < 2 m	Forte accumulation	Forte accumulation	Conditions extrêmes
Hauteur d'eau > 2 m	Conditions extrêmes	Conditions extrêmes	Conditions extrêmes

Date: Janvier 2022  
 Copyright: Bd-Parcellaire@IGN-Paris  
 Source: DDTM80 - Prolog Ingenierie